

**PALFINGER**

**PK 21.501 SLD 1 | PK 21.501 SLD 3 |  
PK 24.001 SLD 5**

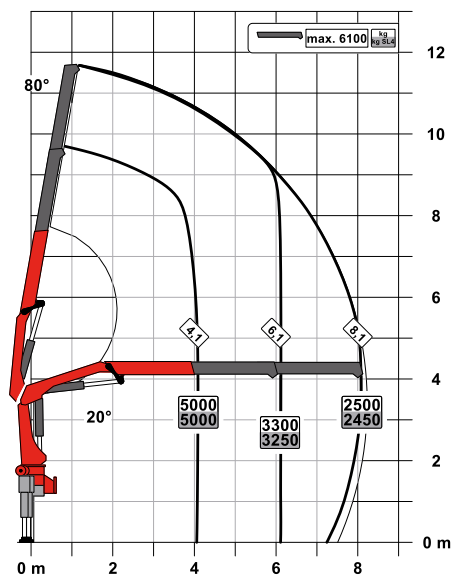
**O PARCEIRO CONFIÁVEL  
PARA O USO DIÁRIO**

**LIFETIME EXCELLENCE**

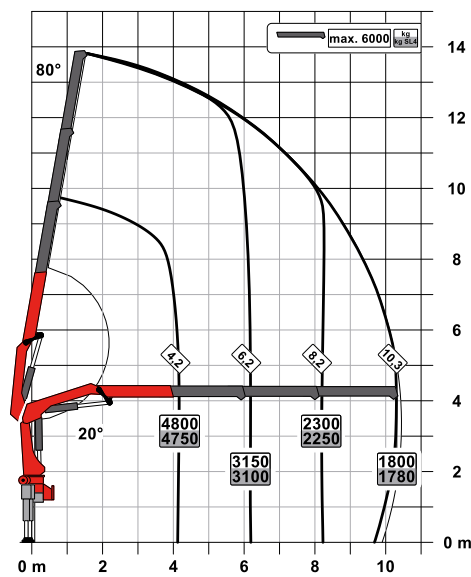


# DIMENSÕES PERFEITAS

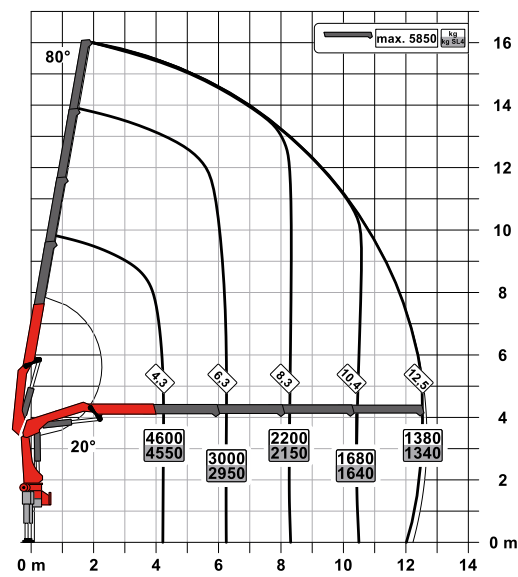
**A**



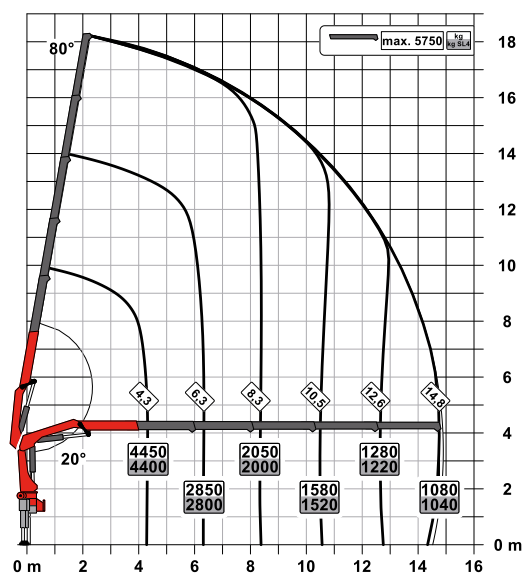
**B**



**C**



**D**



## SLD 1

- Single Link Plus
- Principais opcionais:
  - Proteção contra sobrecarga OSK
  - Controle remoto
  - Assento aéreo

## SLD 3

- Single Link Plus
- Paltronic: limitador eletrônico de momento de carga
- Principais opcionais:
  - Guincho de cabo de 2,5 t
  - Controle remoto

## Especificações técnicas

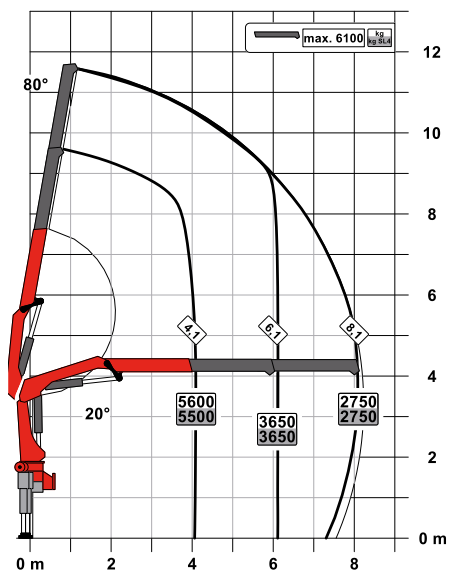
NBR 14768 | EN 13001 HC1 HD4/S2

Momento máximo de elevação	20,9 tm
Capacidade máxima de elevação*	6200 kg
Alcance máximo hidráulico horizontal	14,9 m
Alcance máximo manual horizontal	19,1 m
Alcance máximo hidráulico vertical	18,2 m
Alcance máximo manual vertical	22,4 m
Ângulo de giro	400°
Torque de giro	2,3 tm
Abertura das sapatas (versão standard)	6,6 m
Abertura das sapatas (versão máxima)	7,4 m
Espaço para montagem (versão standard)	0,91 m
Largura do guindaste dobrado	2,5 m
Pressão máxima de trabalho	330 bar
Vazão recomendada da bomba	de 45 a 60 l/min
Peso (versão standard)	2435 kg

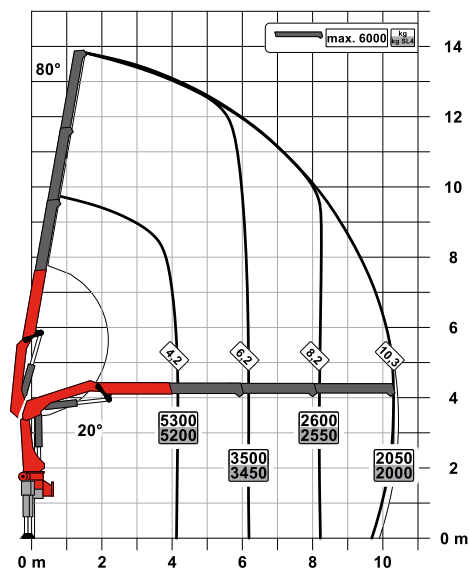
\*Capacidade nominal teórica

# DIMENSÕES PERFEITAS

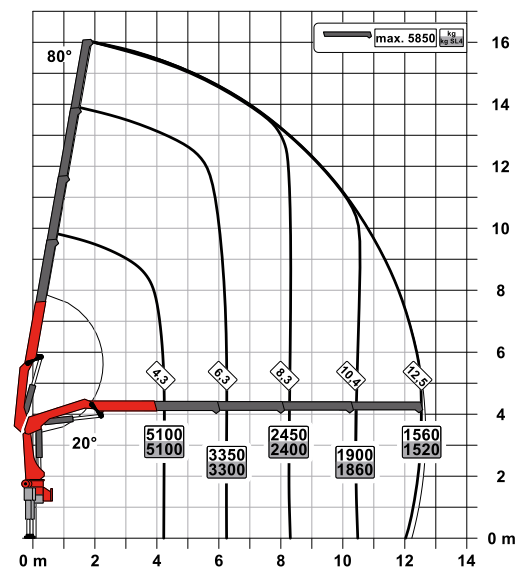
**A**



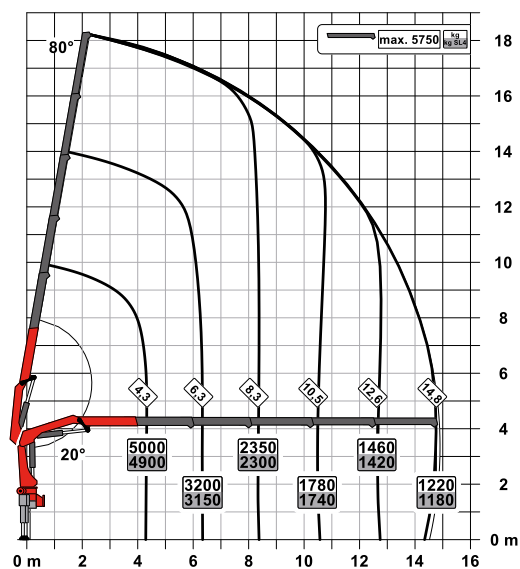
**B**



**C**



**D**



## SLD 5

- Single Link Plus
- A-HPLS
- Paltronic: limitador eletrônico de momento de carga
- Comando Load Sensing
- Principais opcionais:
  - HPSC: Sistema de monitoramento de estabilidade
  - Controle remoto
  - Cesto acoplado de fibra NR12 com sistema BSCPlus
  - Sapata adicional BS001

## Especificações técnicas

NBR 14768 | EN 13001 HC1 HD4/S2

Momento máximo de elevação	23,1 tm
Capacidade máxima de elevação*	6200 kg
Alcance máximo hidráulico horizontal	14,9 m
Alcance máximo manual horizontal	19,1 m
Alcance máximo hidráulico vertical	18,2 m
Alcance máximo manual vertical	22,4 m
Ângulo de giro	400°
Torque de giro	2,3 tm
Abertura das sapatas (versão standard)	6,6 m
Abertura das sapatas (versão máxima)	7,4 m
Espaço para montagem (versão standard)	1,0 m
Largura do guindaste dobrado	2,54 m
Pressão máxima de trabalho	360 bar
Vazão recomendada da bomba	de 65 a 90 l/min
Peso (versão standard)	2440 kg

\*Capacidade nominal teórica

# TRABALHOS EFICIENTES NO MAIS ALTO NÍVEL

## 10 Benefícios



### Single Link Plus

Flexibilidade nas operações

Devido a sua excelente geometria, o braço articulado permite uma inclinação negativa de até 15°, o que possibilita a fácil movimentação em espaços de baixo acesso.

### Sistema Regenerativo

Agilidade e redução do tempo de operação

O sistema regenerativo acelera a velocidade de abertura de lanças em até 30% mais do que um guindaste convencional. O resultado é um equipamento mais ágil e redução no tempo de operação.



### Turbo eletrônico A-HPLS\*\*

Utilização máxima da capacidade de carga

Sistema que aumenta a capacidade do guindaste e reduz a velocidade de operação de forma automática, ligando e desligando conforme a necessidade da operação.

### Escamoteamento dos cilindros de estabilização\*

Originalidade do chassi do caminhão

Com este opcional, a instalação sobre veículos é realizada sem a necessidade de mover periféricos do chassi do veículo, como tanques, paralamas, baterias e outros.

\*Itens opcionais

\*\*Exclusivo para SLD 5



### Proteção contra Sobrecarga\*

Segurança e prevenção contra quebras estruturais

Este sistema não permite que a capacidade máxima de carga do guindaste seja ultrapassada. Isto garante segurança durante a operação e prevenção de quebras estruturais.

### Controle Remoto\*

Melhor visualização da carga e segurança

Permite que o operador se desloque para o ponto de melhor visualização da movimentação da carga, além disso, afasta-o da zona de perigo.



### Equipamento de mangueiras para dispositivos adicionais\*

Versátil e fácil de usar

O equipamento de mangueiras permite conectar de forma muito simples os dispositivos adicionais. O equipamento de mangueiras está protegido nos trilhos de mangueiras.

### Iluminação\*

Segurança em ambientes de pouca luminosidade

Com a iluminação no painel de comando e destaque das funções do guindaste, as operações em ambientes de pouca luminosidade se tornam mais seguras. Luzes de alerta em led nos cilindros de estabilização também auxiliam para advertir possíveis colisões.



### Painel de comando

Design atrativo e ergonômico

Neste novo painel de comando, as alavancas possuem um design visivelmente mais atrativo e mais ergonômico. O horímetro agora é digital e o nível de bolha para auxiliar o nivelamento da base é destacado com uma imagem refletida por espelho.

### Cesto acoplado de fibra NR12\*

Trabalho seguro na altura

Operações seguras em até 15,0 m de altura.



Os equipamentos apresentados neste folheto nem sempre correspondem à versão Standard. A empresa se reserva o direito de alterar e introduzir melhoramentos em seus projetos, a qualquer tempo, ou mesmo descontinuí-los independentemente de aviso prévio ou comunicação. Para sua montagem, deverão ser obedecidas as normas e regulamentos específicos do CONTRAN e do fabricante do caminhão. Imagens meramente ilustrativas.

MADAL PALFINGER S/A - Rua Flávio Francisco Bellini, 350, Bairro Salgado Filho, CEP 95098-170  
Fone (54) 3026.7000 | Caxias do Sul - RS - Brasil - E-mail: vendas@palfinger.com  
SAC - Serviço de Atendimento ao Cliente: 0800 51 2366

CAT-PK21.501SLD+PK24.001SLD-BR