

PALFINGER

MD 600 MD 630

A nova geração de
guindastes articulados
tipo trave que superam as
exigências do mercado

LIFETIME EXCELLENCE



TRABALHOS EFICIENTES NO MAIS ALTO NÍVEL



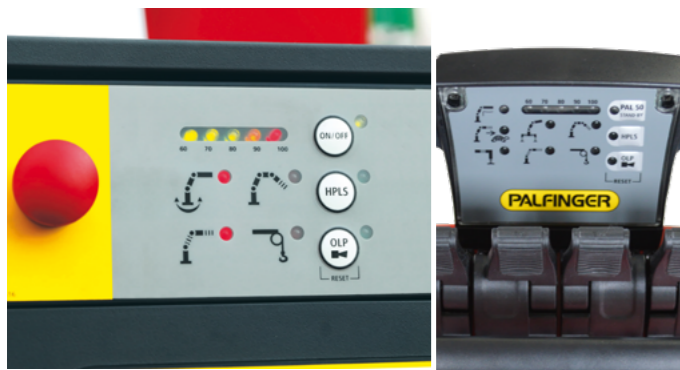
Controle Remoto

Permite que o operador se desloque para o ponto de melhor visualização da movimentação da carga, além disso, afasta-o da zona de perigo.



Iluminação

Com a iluminação no painel de comando e destaque das funções do guindaste, as operações em ambientes de pouca luminosidade se tornam mais seguras. Luzes de alerta em led nos cilindros de estabilização também auxiliam para advertir possíveis colisões.



Paltronic 40

Sistema limitador do momento de carga com bloqueio do equipamento para garantir a segurança na operação e evitar excesso de carga, prolongando a vida útil do equipamento. Padrão para o MD 630 e opcional para o MD 600.



HPLS automático (AHPLS)

Ativado e desativado automaticamente, sem interação do operador. Garante mais eficiência sem abrir mão da segurança. Desempenho superior para grandes desafios.



Painel de comando

Neste painel, as alavancas possuem um design visivelmente mais atrativo e mais ergonômico. O horímetro agora é digital e o nível de bolha para auxiliar o nivelamento da base é destacado com uma imagem refletida por espelho.



Escamoteamento dos cilindros de estabilização

Com este opcional, a instalação sobre o veículo é realizada com uma necessidade reduzida de movimentação de periféricos do chassi do veículo, como tanques, paralamas, baterias e outros.



Ângulo de giro

370° de giro, facilitando a operação quando montado na traseira do veículo.



ISC-L

Controle de estabilidade que permite a operação com estabilizadores fechados do lado oposto à operação.



Cesto acoplado de fibra NR12

Operações seguras chegando a mais de 20 metros de altura. Disponível no MD 630.

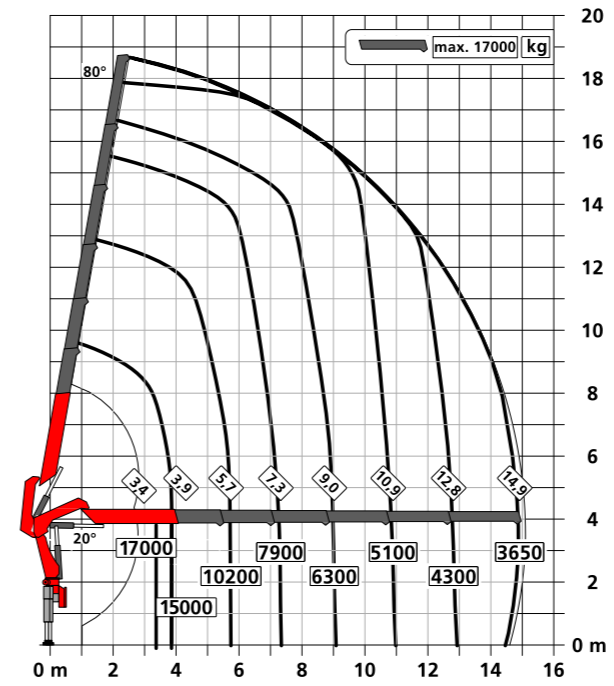
Os equipamentos apresentados neste folheto nem sempre correspondem à versão Standard. A empresa se reserva o direito de alterar e introduzir melhoramentos em seus projetos, a qualquer tempo, ou mesmo descontinuar-los independentemente de aviso prévio ou comunicação. Para sua montagem, deverão ser obedecidas as normas e regulamentos específicos do CONTRAN e do fabricante do caminhão. Imagens meramente ilustrativas.

MD 600

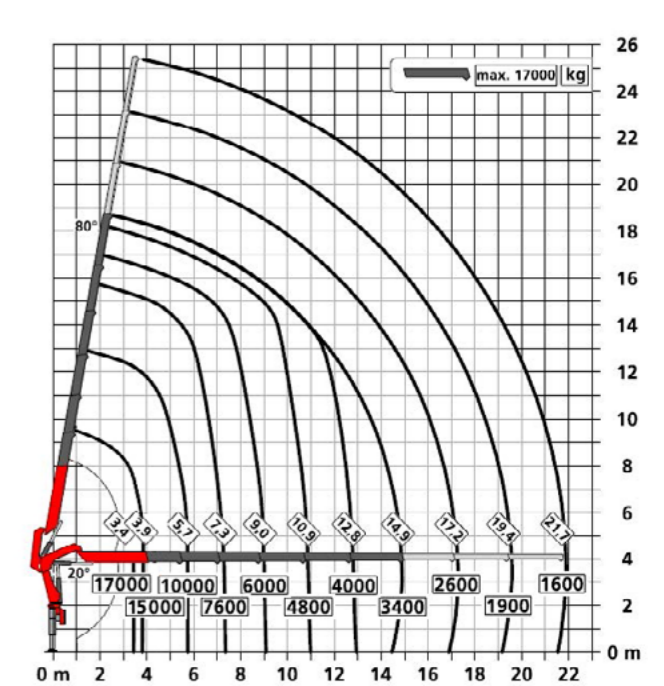
DIMENSÕES PERFEITAS



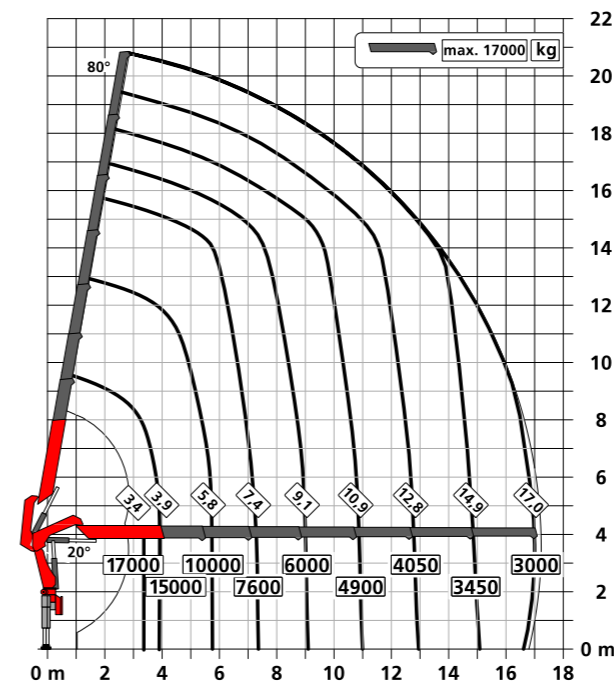
Alcance hidráulico MD 600 E



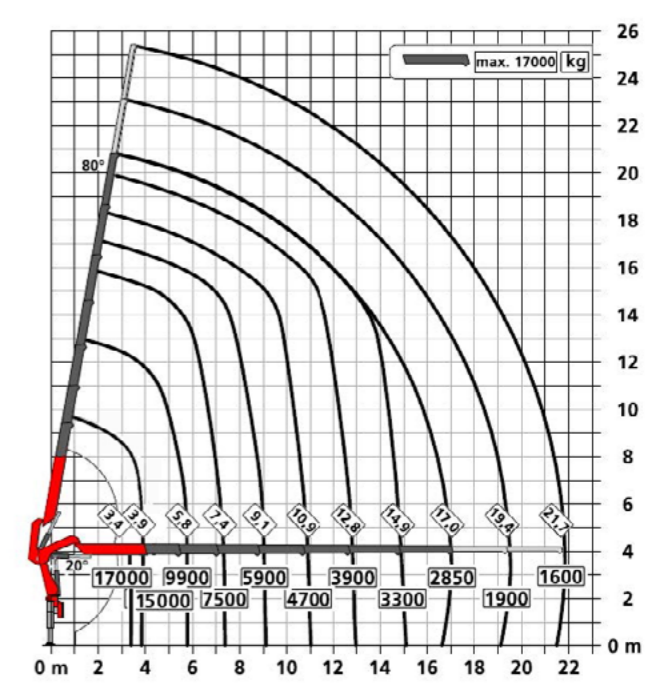
Alcance hidráulico e manual MD 600 E V3



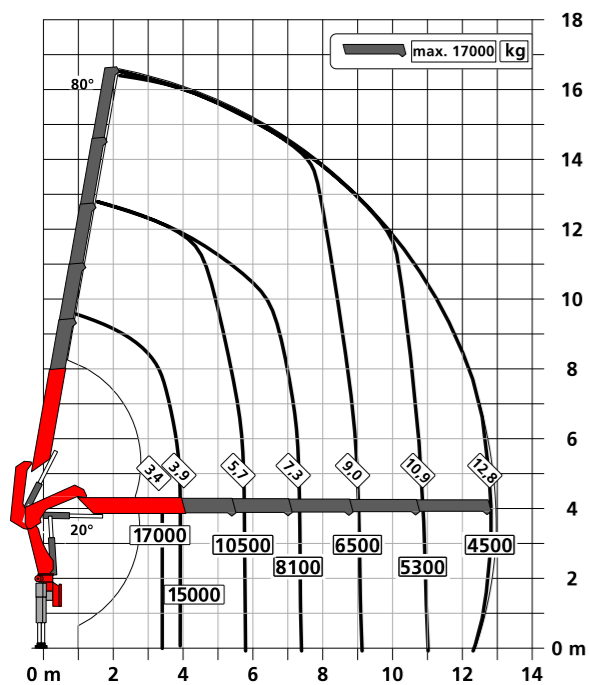
Alcance hidráulico MD 600 F



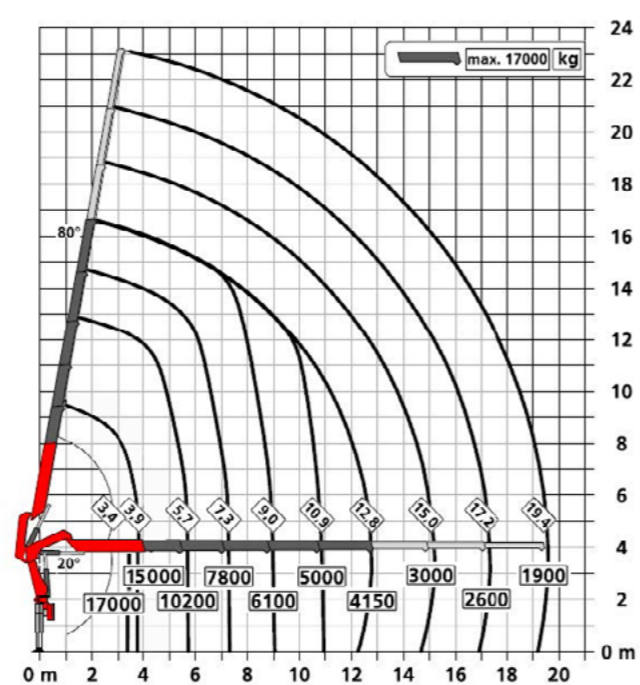
Alcance hidráulico e manual MD 600 F V2



Alcance hidráulico MD 600 D



Alcance hidráulico e manual MD 600 D V3



Especificações técnicas

Momento máximo de elevação	60,0 tm
Alcance máx. hidráulico horizontal	17,2 m
Alcance máx. manual horizontal	21,7 m
Ângulo de giro	370°
Torque de giro	5,9 tm
Abertura dos estabilizadores	8,6 m
Pressão de trabalho	310 bar

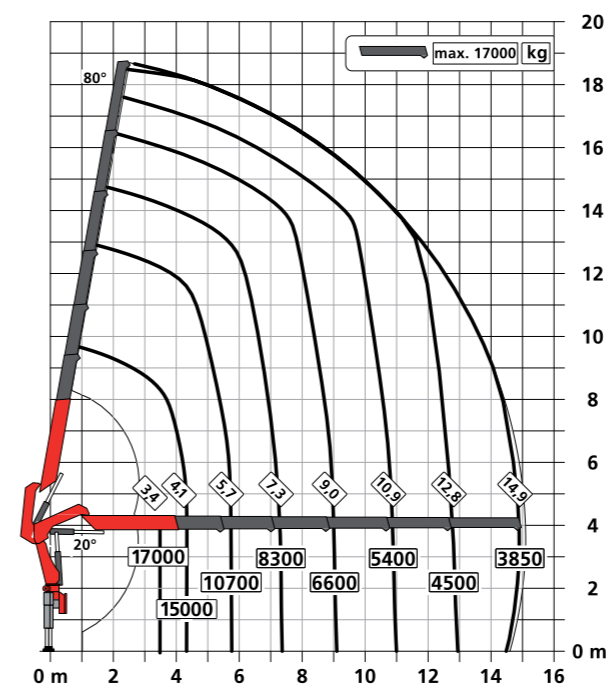
Vazão hidráulica	50 - 55 l / min
Capacidade do tanque de óleo	160 l
Peso da versão básica	5.600 kg
Peso da versão máxima	6.400 kg
Proteção contra sobrecarga	OSK / Paltronic 40
Comando	RSQ 240
Controle Remoto	Padrão / Basic
Classificação	NBR 14768 HC1 HD4

MD 630

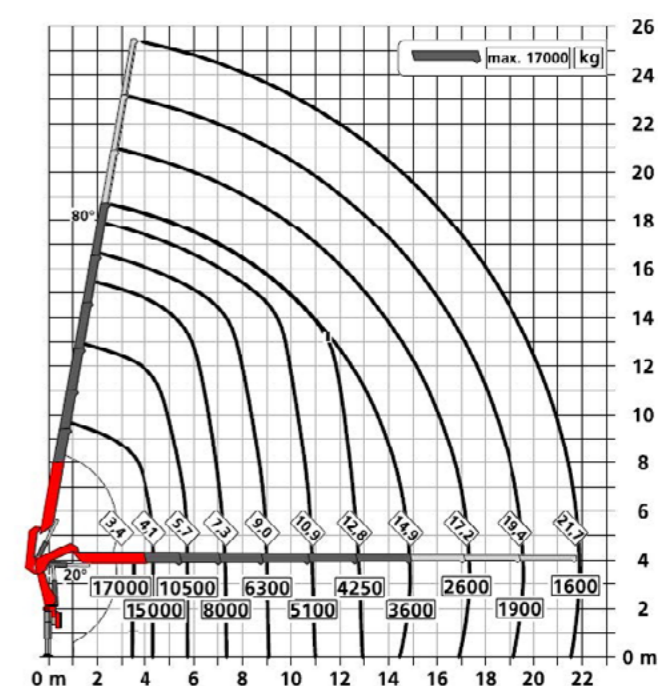
DIMENSÕES PERFEITAS



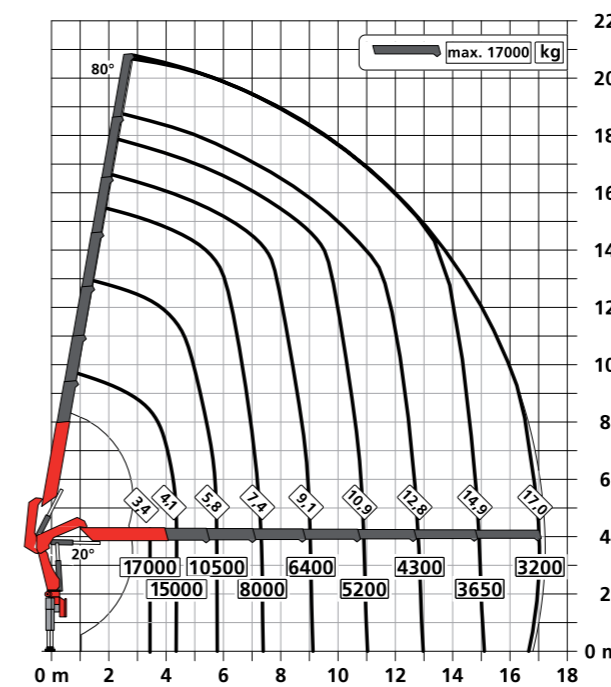
Alcance hidráulico MD 630 E



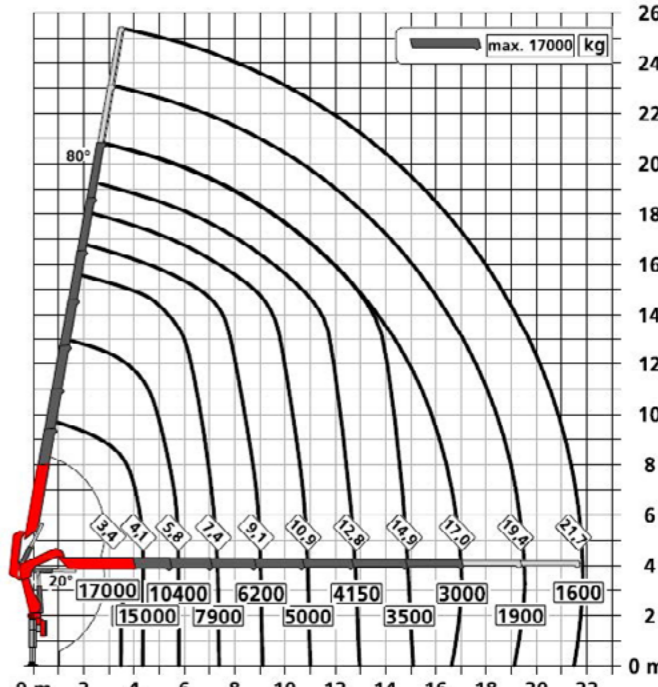
Alcance hidráulico e manual MD 630 E V3



Alcance hidráulico MD 630 F

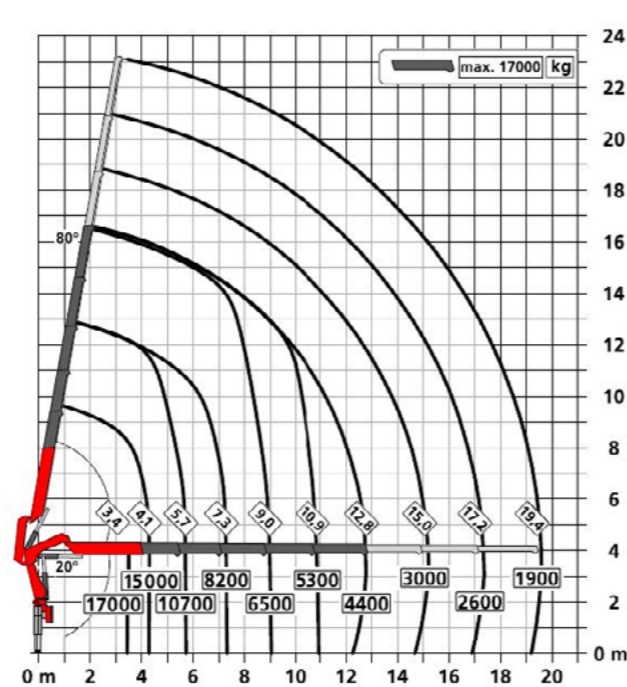
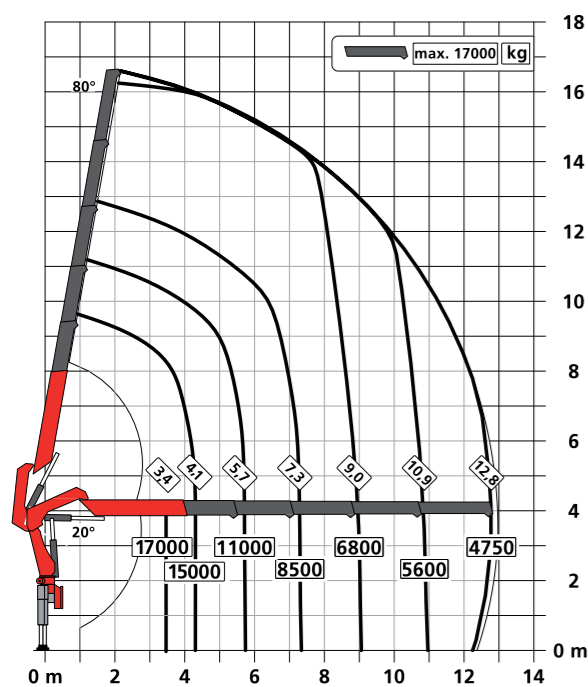


Alcance hidráulico e manual MD 630 F V2



Alcance hidráulico MD 630 D

Alcance hidráulico e manual MD 630 D V3



Especificações técnicas

Momento máximo de elevação	63,0 tm
Alcance máx. hidráulico horizontal	17,2 m
Alcance máx. manual horizontal	21,7 m
Ângulo de giro	370°
Torque de giro	5,9 tm
Abertura dos estabilizadores	8,6 m
Pressão de trabalho	330 bar

Vazão hidráulica	70 - 80 l / min
Capacidade do tanque de óleo	160 l
Peso da versão básica	5.700 kg
Peso da versão máxima	6.500 kg
Proteção contra sobrecarga	Paltronic 40
Comando	PVG32
Controle Remoto	Padrão
Classificação	NBR 14768 HC1 HD4



ITENS DE SÉRIE E OPCIONAIS

MD 600 E MD 630

Item / Função	MD 600	MD 630
Paltronic 40	Opcional	Série
ISC-L (Sistema de estabilidade)	Opcional	Opcional
Lanças Hidráulicas - D (5) / E (6) / F (7)	Opcional	Opcional
Lanças Manuais - DV3 / EV3 / FV2	Opcional	Opcional
STZY – Estabilização escamoteável	Opcional	Opcional
RRC Controle Remoto	Opcional	Série
Comando adicional lado B	Opcional	Opcional
Cesto acoplado NR12	Não disponível	Opcional (exclusivo)
VSL2 – Preparação Hidráulica	Opcional	Opcional
VSEKA – Preparação para guincho	Opcional	Opcional
SKE2.5 – Guincho de cabo	Não disponível	Opcional (exclusivo)
BEL – Luzes alerta estabilizadores	Opcional	Opcional
SCHEI – Farol braço posterior	Opcional	Opcional
Monitoramento AUSW / TRAN2	Opcional	Opcional
Semáforo	Opcional	Opcional
Inclinômetro	Opcional	Opcional



ESPECIFICAÇÕES TÉCNICAS

DADOS TÉCNICOS: MD 600 E MD 630

Modelo	MD 600	MD 630
Momento máximo de carga	60,0 tm	63,0 tm
Máximo alcance horizontal hidráulico	17,2 m	17,2 m
Máximo alcance horizontal	21,7 m	21,7 m
Ângulo de giro	370°	370°
Torque de giro	5,9 tm	5,9 tm
Abertura dos estabilizadores	8,6 m	8,6 m
Pressão de trabalho	310 bar	330 bar
Vazão hidráulica	50 – 55 l / min	70 – 80 l / min
Capacidade do tanque de óleo	160 l	160 l
Peso da versão básica	5.600 kg	5.700 kg
Peso da versão máxima	6.400 kg	6.500 kg
Proteção contra sobrecarga	OSK / Paltronic 40	Paltronic 40
Comando	RSQ240	PVG32
Controle remoto	Padrão / Basic	Padrão
Classificação	NBR 14768 HC1 HD4	NBR 14768 HC1 HD4

INTEGRAÇÃO VEICULAR

As opções de integração veicular são as mesmas utilizadas para o MD 60007.

VANTAGENS DE MERCADO



- Mais capacidade de carga no longo alcance.
- Performance de carga superior.
- Maior abertura dos estabilizadores até no longo alcance.
- Até 30% mais leve que a concorrência.



PALFINGER.COM

PALFINGER Brasil - Rua Flávio Francisco Bellini, 350, Bairro Salgado Filho, CEP 95098-170

Fone: (54) 3026.7000 | Caxias do Sul - RS - Brasil | E-mail: vendas@palfinger.com

SAC - Serviço de Atendimento ao Cliente: 0800 051 2366